

平成29年度

事業報告書

社会福祉法人鹿児島黒潮会

1. 【事業の内容】

事業名	事業開始年月日	定員
特別養護老人ホームしらゆりの園	昭和 52 年 5 月 2 日	55 名
しらゆりの園短期入所生活介護事業所	平成 27 年 12 月 18 日	3 名
しらゆりの園通所介護事業所	平成 6 年 3 月 28 日	25 名
しらゆりの園訪問介護事業所	平成 12 年 4 月 1 日	
しらゆりの園訪問入浴介護事業所	平成 12 年 4 月 1 日	
しらゆりの園居宅介護支援事業所	平成 12 年 4 月 1 日	
しらゆりの園訪問給食事業所	平成 7 年 4 月 24 日	町委託事業

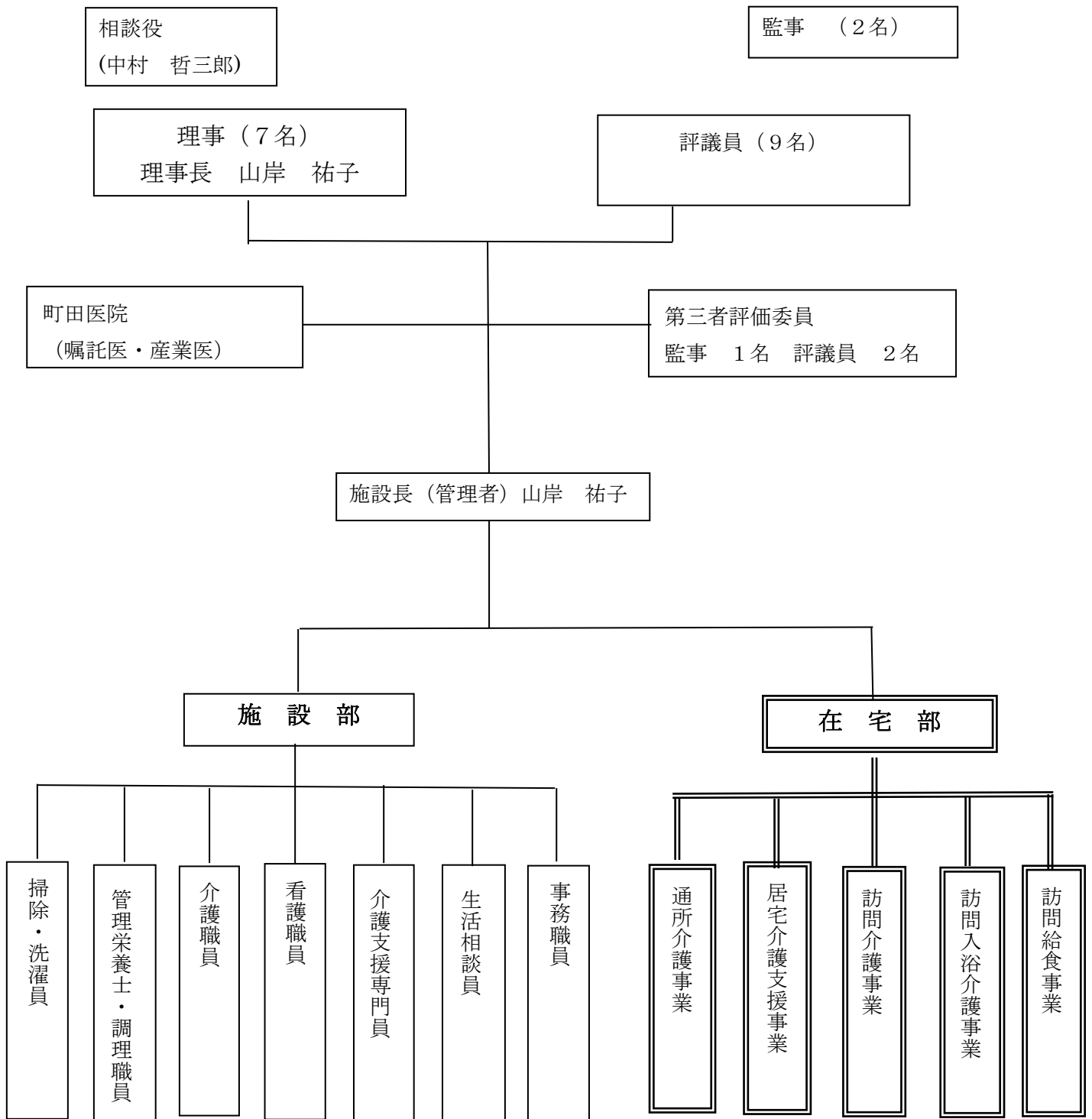
2. 理事・監事・評議員

平成 30 年 6 月 10 日現在

役 職	氏名	任期	役 職	氏名	任期
理事長	山岸 祐子	平成 31 年度開催 の定時評議員会の 終結の時まで	評議員	先田 司	平成 35 年度開催 の定時評議員会の 終結の時まで
理 事	前田 トヨ子	〃	評議員	村田 行夫	〃
理 事	町田 実豊	〃	評議員	沖野 芳子	〃
理 事	沖吉 四郎	〃	評議員	今井 フサ子	〃
理 事	伊勢 克巳	〃	評議員	山田 照志	〃
理 事	桂 弘一	〃	評議員	中屋 吉右	〃
理 事	山岸 由佳	〃	評議員	東 信昭	〃
監 事	前 利悦	〃	評議員	福山 織緒	〃
監 事	泉 秀樹	〃	評議員	先山 安孝	〃

3. 【組織図】

社会福祉法人鹿児島黒潮会組織図（平成29年度）



4. 【理事会及び評議員会等の開催状況について】

開催日	会議名等	審議事項等
H29.5.1	理事会	1、平成29年度JK A補助事業内容について
5.8	評議員会	1、平成29年度JK A補助事業内容について
5.22	監事監査	1、監事監査全般
5.26	理事会	1、監事監査報告について 2、平成28年度事業報告について 3、平成28年度決算報告について 4、平成29年度第1次補正予算書について
6.10	評議員会	1、監事監査報告について 2、平成28年度事業報告について 3、平成28年度決算報告について 4、理事・監事の任期満了に伴う再任及び選任について 5、JK A補助事業による施設補修工事について
	理事会	1、理事長の選出について 2、JK A補助事業による施設補修工事について
11.20	内部経理監査	1、経理監査全般
11.24	理事会	1、内部経理監査報告について 2、JK A補助事業による施設補修工事の完了について
12.8	評議員会	1、内部経理監査報告について 2、JK A補助事業による施設補修工事の完了について
H30.3.13	理事会	1、平成30年度事業計画について 2、平成30年度予算について 3、施設長の任免について 4、書面指導監査結果について 5、相談・苦情内容及び処理状況について
3.28	評議員会	1、平成30年度事業計画について 2、平成30年度予算について 3、書面指導監査結果について 4、相談・苦情内容及び処理状況について

5. 【各事業所別利用者状況等について】

(特別養護老人ホーム)

1、利用者在籍数(定員55名)

平成30年3月31日現在 在籍 55名(男性11名・女性44名)

平均年齢 90.5歳(最高齢者 100歳 最低齢者 74歳)

2、入退所の状況

〈契約解除者10名〉

月 日	性 別	年 齢	原 因	介護度
H29 5.1	男性	83歳	死亡	5
5.4	女性	100歳	〃	5
5.14	女性	95歳	〃	1
6.29	女性	86歳	医療機関	4
11.16	女性	96歳	死亡	4
11.24	女性	85歳	〃	4
12.7	女性	96歳	〃	4
12.14	女性	90歳	医療機関	4
H30 1.9	女性	83歳	〃	4
1.31	男性	87歳	死亡	4

〈新規契約者11名〉

月 日	性 別	年 齢	入所前	介護度
H29 4.1	女性	86歳	在宅	4
5.8	女性	93歳	医療機関	4
5.11	女性	95歳	在宅	3
5.18	女性	91歳	医療機関	5
7.3	女性	91歳	介護療養型	4
11.27	男性	90歳	特別養護老人ホーム	5
12.1	女性	88歳	在宅	3
12.9	女性	75歳	グループホーム	5

12.19	男性	87歳	在宅	5
H30 1.15	女性	80歳	医療機関	4
2.5	女性	95歳	在宅	4

3、介護度別利用者の状況

介護度	要介護1	要介護2	要介護3	要介護4	要介護5	平均介護
人数	1	1	6	29	18	4.12
構成比 (%)	1.8%	1.8%	10.9%	52.7%	32.7%	

4、入所待機者の状況

保険者	和泊町	町外
人数	39人	4人
合計	43人	

5、各委員会開催状況

委員会名	開催状況	内容
給食委員会	毎月1回	行事、食事形態、業務改善など
衛生委員会	毎月1回	職場環境、職員健康など
身体拘束廃止委員会	毎月1回	身体拘束、スピーチロックなど
事故対応委員会	毎月1回	事故原因、今後の対応策など

6、消防訓練

月 日	内容	
H29.9.19	初期消火・通報・避難誘導（夜間想定）	消防署立会い

7、施設行事の実施状況

月 日	行事名	参加者など
7月 6日	七夕作り	内城こども園
7月 7日	おやつバイキング	
7月 29日	港祭りパレード参加	町祭り
9月 8日	敬老会	家族会・来賓
11月 10日	レクリエーション運動会	和泊小学校
12月 22日	家族会・入所者クリスマス会	家族会
12月 24日	ライオンズクラブ慰問	
2月 3日	節分（おやつバイキング）	

※誕生日会（入所者の誕生日に合わせて家族来園）

8、体験学習等

月日	内容	学校名
11月10日	ボランティアスクール	和泊小学校
3月7日	体験学習	和泊中学校

（短期入所生活介護）

1、契約者の状況（平成30年3月31日現在）

平均年齢 87.7歳 実人数計107人 延べ利用者数 918人

2、介護度別利用者状況

	要介護						計
	要支援	要介護1	要介護2	要介護3	要介護4	要介護5	
4月	0	3	1	1	2	0	7
5月	0	4	2	2	3	1	12
6月	0	3	2	2	3	2	12
7月	0	2	1	2	1	2	8
8月	1	4	1	2	1	0	9
9月	1	2	2	0	3	0	8
10月	1	0	1	4	2	1	9
11月	0	2	3	2	1	1	9
12月	0	1	4	2	2	3	12
1月	0	0	2	1	1	2	6
2月	0	0	3	3	1	1	8
3月	0	1	3	1	1	1	7

（通所介護）

1、契約者の状況（平成30年3月31日現在）

男性 16名

女性 32名

合計 48名

平均年齢 87.6歳

2、新規契約者 15名

3、契約解除者名 22名

4、介護度別利用者状況

	要介護						計
	要支援	要介護1	要介護2	要介護3	要介護4	要介護5	
4月	14	13	13	6	6	1	53
5月	13	12	15	7	6	2	55
6月	13	12	14	6	6	2	53
7月	13	13	11	5	7	2	51
8月	12	13	10	4	6	3	48
9月	11	13	10	6	6	2	48
10月	13	11	10	5	5	4	48
11月	13	10	11	6	5	3	48
12月	12	11	10	6	5	4	48
1月	11	11	11	6	5	3	47
2月	9	13	9	8	5	2	46
3月	10	12	11	7	4	4	48

(訪問介護)

1、契約者の状況（平成30年3月31日現在）

男性 12名

女性 13名

合計 25名 平均年齢 85.4歳

2、新規契約者 7名

3、契約解除者名5名

4、介護度別利用者状況

	要介護						計
	要支援	要介護1	要介護2	要介護3	要介護4	要介護5	
4月	7	7	10	0	0	1	25
5月	6	7	10	0	0	1	24
6月	6	6	8	0	0	1	21
7月	7	5	7	0	0	1	20

8月	6	6	7	1	0	1	21
9月	8	6	7	1	0	1	23
10月	8	7	8	1	0	1	25
11月	8	7	8	1	0	1	25
12月	8	7	8	1	0	1	25
1月	9	7	8	1	0	1	26
2月	9	5	8	2	0	1	25
3月	9	5	7	2	0	2	25

(訪問入浴介護)

1、契約者の状況 (平成30年3月31日現在)

男性 0名

女性 3名

合計 3名 平均年齢 95.2歳

2、新規契約者 0名

3、契約解除者名 1名

4、介護度別利用者状況

	要介護						計
	要支援	要介護1	要介護2	要介護3	要介護4	要介護5	
4月	0	0	1	0	1	1	3
5月	0	0	1	0	1	1	3
6月	0	0	1	0	1	1	3
7月	0	0	1	0	1	1	3
8月	0	0	0	1	1	1	3
9月	0	0	0	1	1	1	3
10月	0	0	0	0	1	1	2
11月	0	0	0	0	1	1	2
12月	0	0	0	0	2	0	2
1月	0	0	0	0	2	0	2
2月	0	0	0	0	2	0	2

3月	0	0	0	0	2	0	2
----	---	---	---	---	---	---	---

(居宅介護)

1、契約者の状況（平成30年3月31日現在）

男性 6名

女性 23名

合計 29名

平均年齢 87.3歳

2、新規契約者 18名

3、契約解除者名 13名

4、介護度別利用者状況

	要介護						計
	要支援	要介護1	要介護2	要介護3	要介護4	要介護5	
4月	0	11	10	3	2	1	27
5月	0	13	11	3	2	1	30
6月	0	11	10	3	2	1	27
7月	0	14	8	2	3	1	28
8月	0	14	7	1	3	1	26
9月	0	15	7	2	3	1	28
10月	0	14	7	2	3	1	27
11月	0	12	7	3	4	1	27
12月	0	15	7	1	4	0	27
1月	0	16	7	2	4	0	29
2月	0	18	6	2	3	0	29
3月	0	18	6	1	4	0	29

(訪問給食)

1、契約者の状況（平成29年3月31日現在）

男性 46名

女性 48名

合計 94名

2、月別配食数

月	4月	5月	6月	7月	8月	9月	
食数	1,698	1,829	1,663	1,565	1,612	1,556	
月	10月	11月	12月	1月	2月	3月	合計
食数	1,474	1,531	1,532	1,475	1,510	1,691	19,136