

平成30年度

事業報告書

社会福祉法人鹿児島黒潮会

1. 【事業の内容】

事業名	事業開始年月日	定員
特別養護老人ホームしらゆりの園	昭和 52 年 5 月 2 日	55 名
しらゆりの園短期入所生活介護事業所	平成 27 年 12 月 18 日	3 名
しらゆりの園通所介護事業所	平成 6 年 3 月 28 日	25 名
しらゆりの園訪問介護事業所	平成 12 年 4 月 1 日	
しらゆりの園訪問入浴介護事業所	平成 12 年 4 月 1 日	
しらゆりの園居宅介護支援事業所	平成 12 年 4 月 1 日	
しらゆりの園訪問給食事業所	平成 7 年 4 月 24 日	町委託事業

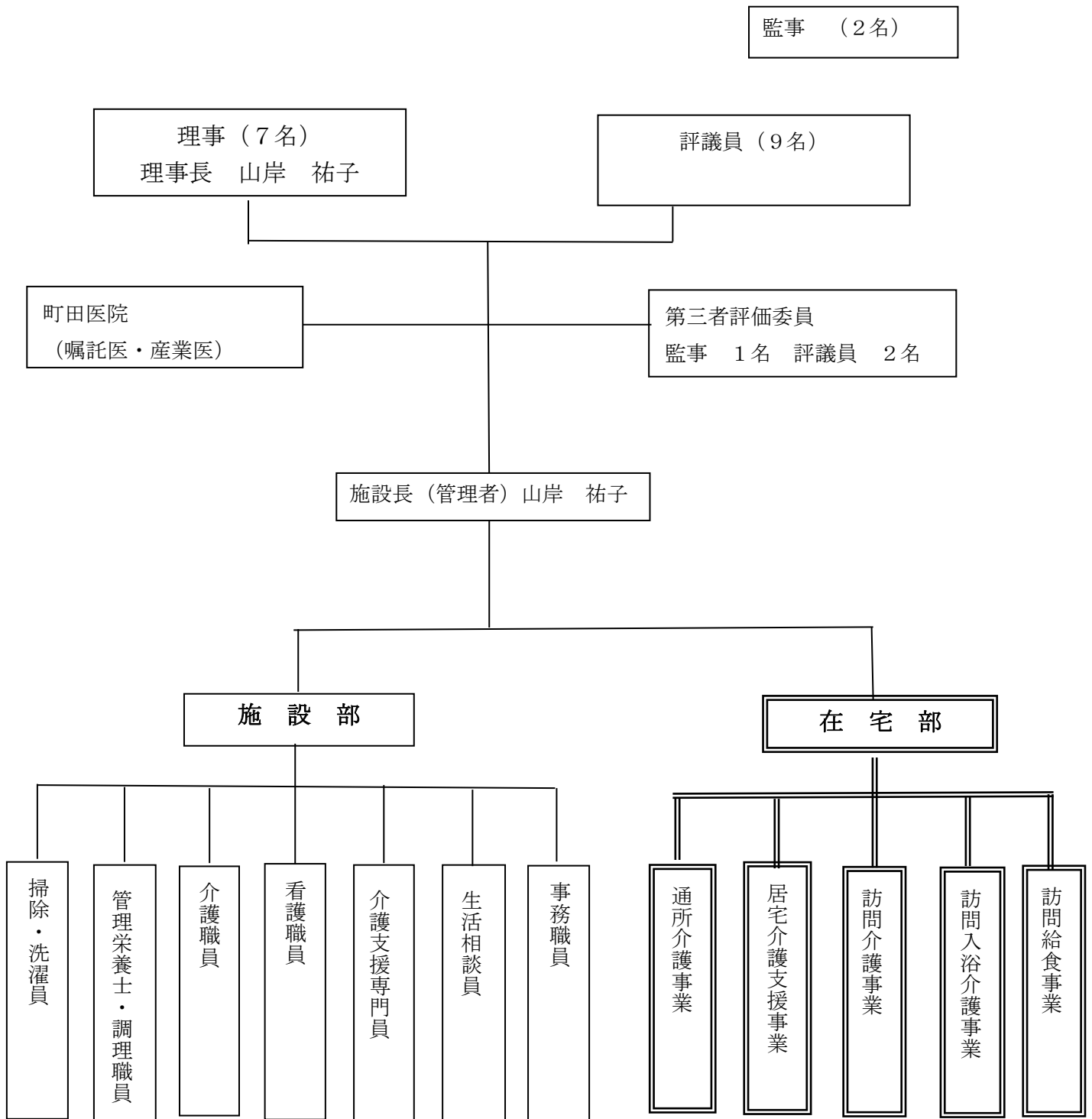
2. 理事・監事・評議員

令和元年6月26日現在

役職	氏名	任期	役職	氏名	備考
理事長	山岸 祐子	令和2年度開催の 定時評議員会の終 結の時まで	評議員	先田 司	令和4年度開催の 定時評議員会の終 結の時まで
理事	前田トヨ子	〃	評議員	村田 行夫	〃
理事	町田 実豊	〃	評議員	沖野 芳子	〃
理事	沖吉 四郎	〃	評議員	今井フサ子	〃
理事	伊勢 克巳	〃	評議員	山田 照志	〃
理事	桂 弘一	〃	評議員	中屋 吉右	〃
理事	山岸 由佳	〃	評議員	福山 織緒	〃
監事	前 利悦	〃	評議員	先山 安孝	〃
監事	泉 秀樹	〃	評議員	森 富隆	〃

3. 【組織図】

社会福祉法人鹿児島黒潮会組織図（平成30年度）



4. 【理事会及び評議員会等の開催状況について】

開催日	会議名等	審議事項等
H30.6.7	監事監査	1、監事監査全般
6.9	理事会	1、監事監査報告について 2、平成29年度事業報告について 3、平成29年度決算報告について
6.23	評議員会	1、監事監査報告について 2、平成29年度事業報告について 3、平成29年度決算報告について
12.7	内部経理監査	1、経理監査全般
12.12	理事会	1、内部経理監査報告 2、平成30年度指導監査結果について
12.20	評議員会	1、内部経理監査報告 2、平成30年度指導監査結果について
H31.3.15	理事会	1、平成31年度各事業所の事業計画について 2、平成31年度各事業所の予算について 3、平成30年度第一次補正予算について 4、就業規則の変更について 5、相談・苦情内容及び処理状況について
3.30	評議員会	1、平成31年度各事業所の事業計画について 2、平成31年度各事業所の予算について 3、平成30年度第一次補正予算について 4、就業規則の変更について 5、相談・苦情内容及び処理状況について 6、施設長の任免について

5. 【各事業所別利用者状況等について】

(特別養護老人ホーム)

1、利用者在籍数（定員55名）

平成31年3月31日現在 在籍 55名（男性12名・女性43名）

平均年齢 90.1歳（最高齢者 101歳 最低齢者 66歳）

2、入退所の状況

〈契約解除者12名〉

月 日	性 別	年 齢	原 因	介護度
H30 4.11	女性	93歳	死亡	4
5.29	女性	98歳	〃	5
7.27	男性	88歳	医療機関	5
7.29	女性	101歳	死亡	5
8.31	男性	84歳	在宅	5
10.20	女性	95歳	死亡	5
10.30	女性	98歳	〃	4
10.31	男性	97歳	〃	4
11.20	男性	85歳	〃	5
H31 2.7	女性	86歳	〃	4
3.17	女性	97歳	〃	3
3.30	女性	93歳	〃	5

〈新規契約者12名〉

月 日	性 別	年 齢	入所前	介護度
H30 4.16	男性	83歳	在宅	5
6.6	女性	80歳	医療機関	5
8.2	女性	87歳	グループホーム	4
8.3	女性	97歳	在宅	5
9.17	女性	91歳	〃	3
10.31	女性	97歳	グループホーム	4
11.2	男性	86歳	医療機関	3
11.2	男性	84歳	〃	5
11.26	女性	93歳	介護老人福祉施設	4
H31 2.13	男性	84歳	在宅	4
3.13	女性	82歳	在宅	4
3.21	女性	66歳	医療機関	5

3、介護度別利用者の状況

介護度	要介護1	要介護2	要介護3	要介護4	要介護5	平均介護
人数	0	2	11	23	19	4.07
構成比 (%)	0%	3.7%	20.0%	41.8%	34.5%	

4、入所待機者の状況

保険者	和泊町	町外
人数	25人	4人
合計	29人	

5、各委員会開催状況

委員会名	開催状況	内容
給食委員会	毎月1回	行事、食事形態、業務改善など
衛生委員会	毎月1回	職場環境、職員健康など
身体拘束廃止委員会	毎月1回	身体拘束、スピーチロックなど
事故対応委員会	毎月1回	事故原因、今後の対応策など

6、消防訓練

月 日	内容	
H3012.	初期消火・通報・避難誘導（夜間想定）	消防署立会い
H31.3	初期消火・通報・避難誘導	消防署立会い

7、施設行事等の実施状況

月 日	行事名	参加者など
4月 19日	おやつバイキング	
8月 25日	藤加那会慰問	
9月 7日	敬老会	家族会・来賓
11月 28日	長寿クラブ慰問	
12月 15日	家族会・入所者クリスマス会	家族会
12月 25日	ライオンズクラブ慰問	
※誕生日会（入所者の誕生日に合わせ家族来園）		

8、体験学習等

月日	内容	学校名
11月 19日	ボランティアスクール	和泊小学校
3月 6～7日	体験学習	和泊中学校

(短期入所生活介護)

1、契約者の状況（平成31年3月31日現在）

平均年齢 89.0歳 実人数計90人 延べ利用者数 869人

2、介護度別利用者状況

	要介護						計
	要支援	要介護1	要介護2	要介護3	要介護4	要介護5	
4月	0	1	3	4	1	1	10
5月	1	0	3	4	1	0	9
6月	0	2	0	3	2	0	7
7月	1	1	0	3	1	0	6
8月	0	1	1	4	2	0	8
9月	0	0	3	3	1	1	8
10月	1	1	2	2	1	1	8
11月	0	1	1	2	3	2	9
12月	1	0	1	2	2	1	7
1月	0	0	2	1	3	0	6
2月	0	0	2	0	3	1	5
3月	0	1	2	1	3	0	7

(通所介護)

1、契約者の状況（平成31年3月31日現在）

男性 15名

女性 33名

合計 48名

平均年齢 88.6歳

2、新規契約者 18名

3、契約解除者名 21名

4、介護度別利用者状況

	要介護						計
	要支援	要介護1	要介護2	要介護3	要介護4	要介護5	
4月	11	14	10	6	5	3	49
5月	13	15	9	6	5	3	51

6月	12	15	8	5	6	4	50
7月	11	15	7	6	6	3	48
8月	10	17	11	4	6	3	51
9月	10	16	11	4	7	3	51
10月	8	16	10	4	7	3	48
11月	10	16	8	5	6	3	48
12月	12	14	9	5	6	2	48
1月	11	13	9	4	6	2	45
2月	11	11	10	5	4	2	43
3月	11	12	9	6	4	4	46

(訪問介護)

1、契約者の状況 (平成31年3月31日現在)

男性 11名

女性 13名

合計 24名 平均年齢 84.9歳

2、新規契約者 10名

3、契約解除者名 14名

4、介護度別利用者状況

	要介護						計
	要支援	要介護1	要介護2	要介護3	要介護4	要介護5	
4月	11	5	7	2	1	1	27
5月	9	5	3	2	2	1	22
6月	9	5	2	2	2	1	21
7月	7	10	3	2	2	1	25
8月	6	9	4	2	1	1	23
9月	6	9	4	2	1	1	23
10月	7	8	3	2	3	1	24
11月	6	9	3	2	2	1	23

12月	4	8	3	2	2	1	20
1月	6	7	3	2	2	1	21
2月	6	9	4	1	1	2	23
3月	7	9	5	1	1	1	24

(訪問入浴介護)

1、契約者の状況 (平成31年3月31日現在)

男性 1名

女性 2名

合計 3名 平均年齢 95.2歳

2、新規契約者 2名

3、契約解除者名 1名

4、介護度別利用者状況

	要介護						計
	要支援	要介護1	要介護2	要介護3	要介護4	要介護5	
4月	0	0	0	0	2	0	2
5月	0	0	0	0	2	0	2
6月	0	0	0	0	2	0	2
7月	0	0	0	0	2	0	2
8月	0	0	0	0	2	0	2
9月	0	0	0	0	2	0	2
10月	0	0	0	0	2	0	2
11月	0	0	0	0	2	0	2
12月	0	0	0	0	2	0	2
1月	0	0	0	0	2	0	2
2月	0	0	0	1	2	1	4
3月	0	0	0	1	2	0	3

(居宅介護)

1、契約者の状況 (平成31年3月31日現在)

男性 5名

女性 22名

合計 27名

平均年齢 85.9歳

2、新規契約者 18名

3、契約解除者名 13名

4、介護度別利用者状況

	要介護						計
	要支援	要介護1	要介護2	要介護3	要介護4	要介護5	
4月	0	17	7	1	4	0	29
5月	0	19	5	1	5	0	30
6月	0	19	4	1	6	1	31
7月	0	19	4	1	6	0	30
8月	0	20	5	0	6	0	31
9月	0	20	6	0	6	0	32
10月	0	18	7	0	6	0	31
11月	0	18	7	0	6	0	31
12月	0	17	6	0	5	0	28
1月	0	15	6	0	5	0	26
2月	0	15	7	1	5	0	28
3月	0	14	8	1	3	1	27

(訪問給食)

1、契約者の状況 (平成31年3月31日現在)

男性 39名

女性 41名

合計 80名

2、月別配食数

月	4月	5月	6月	7月	8月	9月	
食数	1,514	1,653	1,528	1,454	1,524	1,453	
月	10月	11月	12月	1月	2月	3月	合計
食数	1,609	1,545	1,463	1,348	1,333	1,483	17,907

