

令和1年度

事業報告書

社会福祉法人鹿児島黒潮会

1. 【事業の内容】

事業名	事業開始年月日	定員
特別養護老人ホームしらゆりの園	昭和 52 年 5 月 2 日	55 名
しらゆりの園短期入所生活介護事業所	平成 27 年 12 月 18 日	3 名
しらゆりの園通所介護事業所	平成 6 年 3 月 28 日	25 名
しらゆりの園訪問介護事業所	平成 12 年 4 月 1 日	
しらゆりの園訪問入浴介護事業所	平成 12 年 4 月 1 日	
しらゆりの園居宅介護支援事業所	平成 12 年 4 月 1 日	
しらゆりの園訪問給食事業所	平成 7 年 4 月 24 日	町委託事業

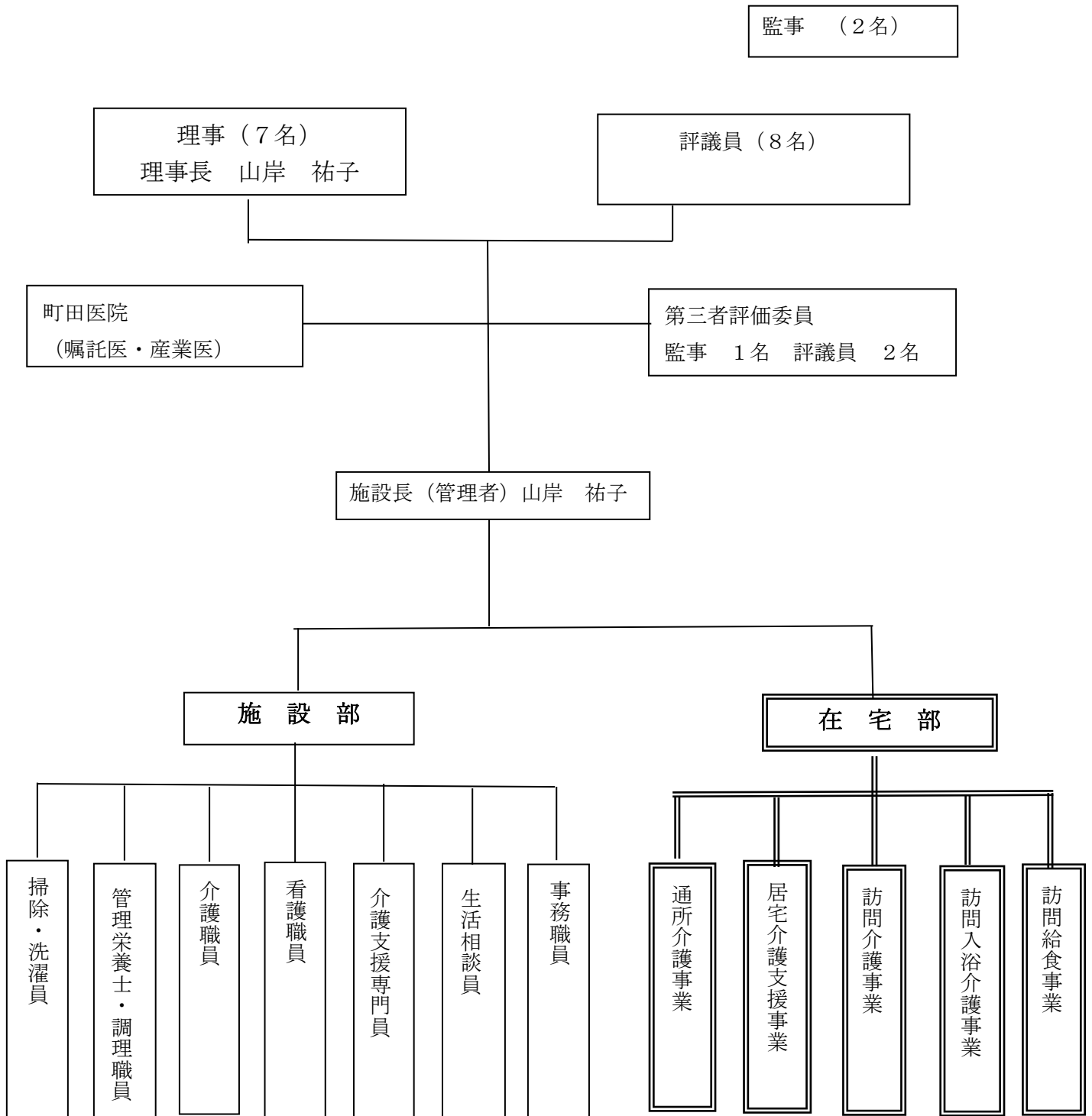
2. 理事・監事・評議員

令和 2 年 6 月 27 日現在

役 職	氏 名	任期	役 職	氏 名	備考
理事長	山岸 祐子	令和 2 年度開催の 定時評議員会の終 結の時まで	評議員	先田 司	令和 4 年度開催の 定時評議員会の終 結の時まで
理 事	前田トヨ子	〃	評議員	村田 行夫	〃
理 事	町田 実豊	〃	評議員	今井フサ子	〃
理 事	沖吉 四郎	〃	評議員	山田 照志	〃
理 事	伊勢 克巳	〃	評議員	中屋 吉右	〃
理 事	桂 弘一	〃	評議員	福山 織緒	〃
理 事	山岸 由佳	〃	評議員	先山 安孝	〃
監 事	前 利悦	〃	評議員	森 富隆	〃
監 事	泉 秀樹	〃			

3. 【組織図】

社会福祉法人鹿児島黒潮会組織図（令和1年度）



4. 【理事会及び評議員会等の開催状況について】

開催日	会議名等	審議事項等
R1. 6. 7	監事監査	1、監事監査全般
6. 12	理事会	1、監事監査報告について 2、平成30年度事業報告について 3、平成30年度決算報告について 4、理事・監事の任期満了に伴う再任及び選任について 5、平成31年度第1次補正予算書について
6.26	評議員会	1、監事監査報告について 2、平成30年度事業報告について 3、平成30年度決算報告について 4、理事・監事の任期満了に伴う再任及び選任について 5、平成31年度第1次補正予算書について
6.26	理事会	1、理事長の選出について
12. 3	内部経理監査	1、経理監査全般
12. 14	理事会	1、内部経理監査報告について 2、令和元年度第2次補正予算について 3、冬季賞与について 4、訪問入浴車の助成（24時間テレビ）について
12. 21	評議員会	1、内部経理監査報告について 2、令和元年度第2次補正予算について 3、冬季賞与について 4、訪問入浴車の助成（24時間テレビ）について
R2. 2. 14	理事会	1、令和元年度介護保険施設等実地指導結果について 2、令和元年度指導監査結果について 3、給与規則の変更について
R2. 2. 21	評議員会	1、令和元年度介護保険施設等実地指導結果について 2、令和元年度指導監査結果について 3、給与規則の変更について
3. 21	理事会	1、令和2度各事業所の事業計画について 2、令和2年度各事業所の予算について 3、相談・苦情内容及び処理状況について 4、就業規則の変更について 5、施設長の任免について

3.28	評議員会	1、令和2年度各事業所の事業計画について 2、令和2年度各事業所の予算について 3、相談・苦情内容及び処理状況について 4、就業規則の変更について 5、施設長の任免について
------	------	----------------------------------------------------------------------------------------------------

5. 【各事業所別利用者状況等について】

(特別養護老人ホーム)

1、利用者在籍数（定員55名）

令和2年3月31日現在 在籍 52名（男性11名・女性41名）

平均年齢 89.3（最高齢者 100歳 最低齢者 67歳）

2、入退所の状況

〈契約解除者16名〉

月日	性別	年齢	原因	介護度
H31 4.20	女性	95歳	死亡	4
R1 6.10	女性	98歳	〃	4
6.21	女性	79歳	〃	5
7.13	女性	88歳	〃	4
8.25	女性	100歳	〃	5
9.22	女性	100歳	〃	4
10.17	女性	101歳	医療機関	2
11.11	女性	97歳	死亡	4
11.24	女性	94歳	〃	5
11.25	女性	96歳	〃	
11.27	女性	97歳	〃	
12.17	男性	89歳	〃	5
R2 1.12	女性	97歳	〃	5
1.24	男性	86歳	医療機関	5
1.31	女性	97歳	死亡	5
2.7	女性	88歳	介護施設	4

〈新規契約者14名〉

月日	性別	年齢	入所前	介護度
H31 4.3	女性	91歳	医療機関	4
4.26	女性	87歳	在宅	3
R1 6.20	女性	95歳	介護施設	4
6.29	女性	84歳	〃	3

7.19	男性	86歳	医療機関	5
9.3	女性	91歳	介護施設	3
10.1	女性	97歳	医療機関	5
10.26	女性	89歳	在宅	3
11.20	女性	79歳	医療機関	4
12.2	女性	91歳	在宅	4
R2 1.14	女性	95歳	医療機関	4
3.5	女性	81歳	医療機関	3
3.11	女性	86歳	医療機関	5
3.30	男性	77歳	医療機関	3

3、介護度別利用者の状況

介護度	要介護1	要介護2	要介護3	要介護4	要介護5	平均介護
人数	0	1	13	20	18	4.06
構成比 (%)	0%	1.9%	25.0%	38.5%	34.6%	

4、入所待機者の状況

保険者	和泊町	町外
人数	21人	2人
合計	23人	

5、各委員会開催状況

委員会名	開催状況	内容
給食委員会	毎月1回	行事、食事形態、業務改善など
衛生委員会	毎月1回	職場環境、職員健康、感染症など
身体拘束廃止委員会	毎月1回	身体拘束、スピーチロックなど
事故対応委員会	毎月1回	事故原因、今後の対応策など

6、消防訓練

月 日	内容	
R1. 12	初期消火・通報・避難誘導（夜間想定）	消防署立会い
R2. 3	初期消火・通報・避難誘導	消防署立会い

(短期入所生活介護)

1、契約者の状況 (令和2年3月31日現在)

平均年齢 89.8歳 実人数計60人 延べ利用者数 790人

2、介護度別利用者状況

	要介護						計
	要支援	要介護1	要介護2	要介護3	要介護4	要介護5	
4月	0	2	2	2	1	0	7
5月	0	0	1	2	1	1	5
6月	0	0	3	2	1	0	6
7月	0	2	3	1	1	0	7
8月	0	1	1	1	3	0	6
9月	0	0	2	0	3	0	5
10月	0	1	2	0	3	0	6
11月	0	0	2	0	2	0	4
12月	0	2	1	0	2	0	5
1月	0	1	1	0	1	0	3
2月	0	0	0	1	1	0	2
3月	0	1	0	2	0	1	4

(通所介護)

1、契約者の状況 (令和2年3月31日現在)

男性 11名

女性 30名

合計 41名

平均年齢 88.3歳

2、新規契約者 8名

3、契約解除者名12名

4、介護度別利用者状況

	要介護						計
	要支援	要介護1	要介護2	要介護3	要介護4	要介護5	
4月	11	11	11	6	4	3	46

5月	10	12	11	3	4	3	43
6月	10	11	10	4	4	3	42
7月	10	8	11	4	4	3	40
8月	9	11	10	4	4	3	41
9月	8	12	11	3	4	3	41
10月	7	11	11	4	4	3	40
11月	6	14	10	4	4	2	40
12月	4	13	12	6	3	3	41
1月	7	13	13	5	3	3	44
2月	7	13	11	5	3	3	42
3月	6	13	9	6	3	3	40

(訪問介護)

1、契約者の状況（令和2年3月31日現在）

男性 8名

女性 9名

合計 17名 平均年齢 86.5歳

2、新規契約者 10名

3、契約解除者名 13名

4、介護度別利用者状況

	要介護						計
	要支援	要介護1	要介護2	要介護3	要介護4	要介護5	
4月	9	7	6	1	1	0	24
5月	9	7	6	1	1	0	24
6月	10	7	5	1	1	0	24
7月	9	6	4	1	1	0	21
8月	8	5	3	2	1	0	19
9月	8	3	4	3	1	0	19
10月	8	4	3	4	1	0	20

11月	6	5	4	4	1	0	20
12月	7	5	5	4	1	0	22
1月	6	4	4	3	1	0	18
2月	6	3	3	3	1	0	16
3月	8	2	4	3	0	0	17

(訪問入浴介護)

1、契約者の状況 (平成31年3月31日現在)

男性 0名

女性 1名

合計 1名 平均年齢 92.0歳

2、新規契約者 2名

3、契約解除者名 4名

4、介護度別利用者状況

	要介護						計
	要支援	要介護1	要介護2	要介護3	要介護4	要介護5	
4月	0	0	0	1	2	0	3
5月	0	0	0	2	2	0	4
6月	0	0	0	2	2	0	4
7月	0	0	0	2	2	0	4
8月	0	0	0	2	2	0	4
9月	0	0	0	2	2	0	4
10月	0	0	0	2	2	0	4
11月	0	0	0	1	2	0	3
12月	0	0	0	0	2	0	2
1月	0	0	0	0	2	0	2
2月	0	0	0	0	1	0	1
3月	0	0	0	0	1	0	1

(居宅介護)

1、契約者の状況 (令和2年3月31日現在)

男性 9名

女性 14名

合計 23名

平均年齢 86.2歳

2、新規契約者 15名

3、契約解除者名 12名

4、介護度別利用者状況

	要介護						計
	要支援	要介護1	要介護2	要介護3	要介護4	要介護5	
4月	0	14	9	1	3	1	28
5月	0	15	9	1	1	0	26
6月	0	15	8	3	1	1	28
7月	0	14	8	3	2	1	28
8月	0	15	8	3	3	1	30
9月	0	15	10	4	2	1	32
10月	0	16	9	4	2	1	32
11月	0	16	8	4	2	1	31
12月	0	13	5	5	3	1	27
1月	0	13	5	5	3	1	27
2月	0	11	5	5	2	1	24
3月	0	10	4	6	2	1	23

(訪問給食)

1、契約者の状況 (令和2年3月31日現在)

男性 36名

女性 25名

合計 61名

2、月別配食数

月	4月	5月	6月	7月	8月	9月	
食数	1,419	1,443	1,318	1,398	1,359	1,300	
月	10月	11月	12月	1月	2月	3月	合計
食数	1,407	1,227	1,090	1,020	1,025	1,088	15,904