

令和2年度

事業報告書

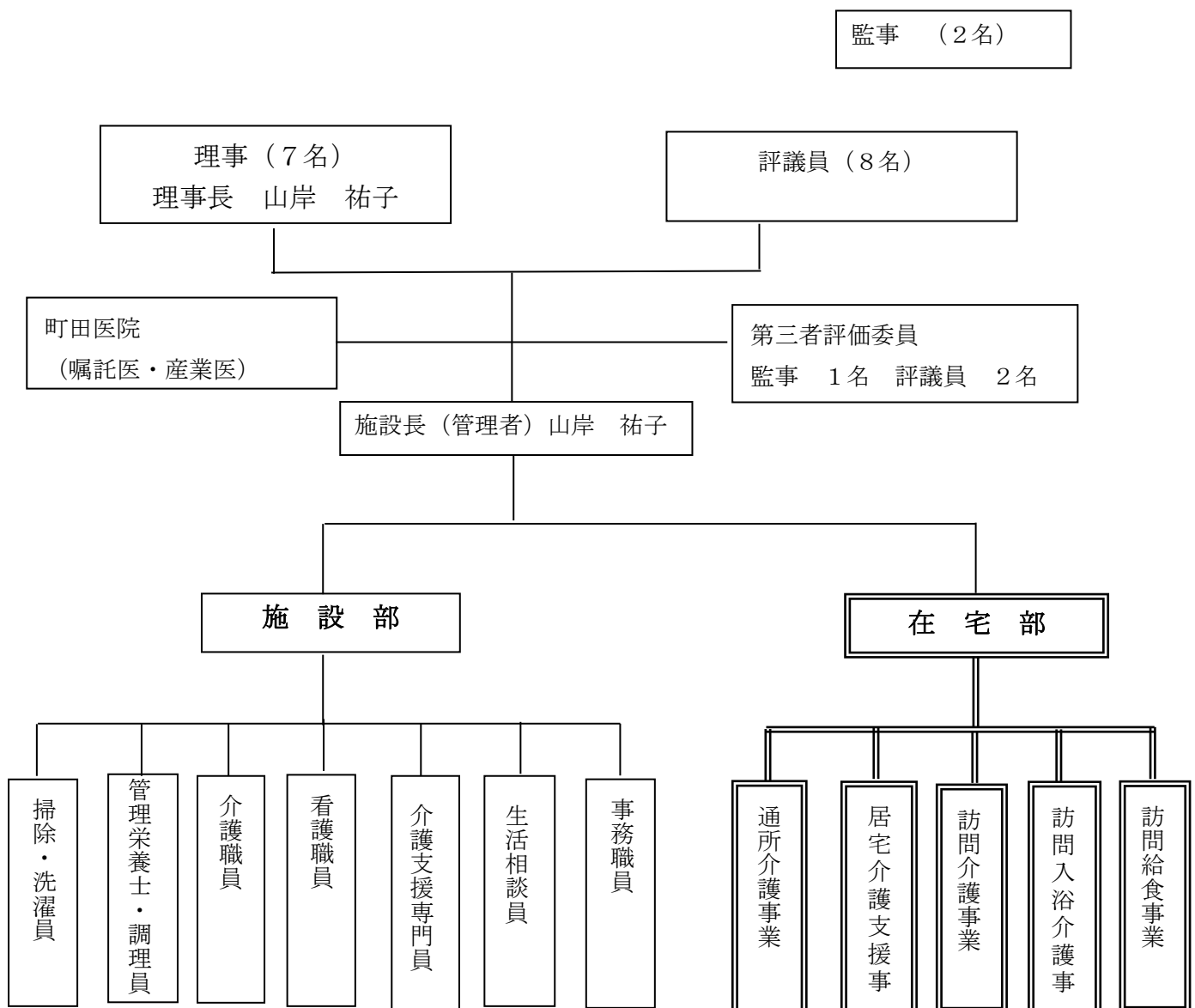
社会福祉法人鹿児島黒潮会

1. 【事業の内容】

事業名	事業開始年月日	定員
特別養護老人ホームしらゆりの園	昭和 52 年 5 月 2 日	55 名
しらゆりの園短期入所生活介護事業所	平成 27 年 12 月 18 日	3 名
しらゆりの園通所介護事業所	平成 6 年 3 月 28 日	25 名
しらゆりの園訪問介護事業所	平成 12 年 4 月 1 日	休止中
しらゆりの園訪問入浴介護事業所	平成 12 年 4 月 1 日	
しらゆりの園居宅介護支援事業所	平成 12 年 4 月 1 日	
しらゆりの園訪問給食事業所	平成 7 年 4 月 24 日	町委託事業

2. 【組織図】

社会福祉法人鹿児島黒潮会組織図（令和 2 年度）



3. 【理事会及び評議員会等の開催状況について】

開催日	会議名等	審議事項等
R2.6.9	監事監査	1、監事監査全般
6.15	理事会	1、監事監査報告について 2、令和1年度事業報告について 3、令和1年度決算報告について 4、令和2年度第1次補正予算について
6.27	評議員会	1、監事監査報告について 2、令和1年度事業報告について 3、令和1年度決算報告について 4、令和2年度第1次補正予算について
8.8	理事会	1、訪問介護事業所の休止について 2、給与規則の変更について
8.15	評議員会	1、訪問介護事業所の休止について 2、給与規則の変更について
12.10	内部経理監査	1、経理監査全般
12.12	理事会	1、内部経理監査報告について 2、令和2年度第2次補正予算について 3、書面指導監査結果について 4、冬季賞与について
12.19	評議員会	1、内部経理監査報告について 2、令和2年度第2次補正予算について 3、書面指導監査結果について 4、冬季賞与について
R3.4.5	理事会	1、令和3度各事業所の事業計画について 2、令和3年度各事業所の予算について 3、相談・苦情内容及び処理状況について 4、介護福祉機器導入助成について 5、施設長の任免について
R3.4.21	評議員会	1、令和3度各事業所の事業計画について 2、令和3年度各事業所の予算について 3、相談・苦情内容及び処理状況について 4、介護福祉機器導入助成について 5、施設長の任免について

4. 【各事業所別利用者状況等について】

(特別養護老人ホーム)

1、利用者在籍数 (定員 55名)

令和3年3月31日現在 在籍 54名 (男性14名・女性40名)

平均年齢 89.3 (最高齢者 101歳 最低齢者 64歳)

2、入退所の状況

〈契約解除者18名〉

月 日	性 別	年 齢	原 因	介護度
R 2 4.22	女性	82歳	医療機関	4
5.4	女性	67歳	死亡	5
8.17	女性	98歳	医療機関	5
9.14	男性	92歳	〃	4
10.9	男性	88歳	死亡	5
10.9	女性	96歳	〃	4
10.16	男性	96歳	〃	3
10.21	女性	89歳	〃	5
12.4	女性	92歳	〃	5
12.22	女性	91歳	〃	5
R 3 1.3	男性	75歳	〃	5
1.30	女性	78歳	医療機関	5
1.31	女性	99歳	死亡	5
2.13	男性	79歳	〃	5
2.13	男性	87歳	〃	4
3.4	女性	91歳	〃	5
3.19	女性	92歳	〃	4
3.26	女性	83歳	〃	5

〈新規契約者20名〉

月 日	性 別	年 齢	入所前	介護度
R 2 4.30	男性	82歳	医療機関	5
5.6	女性	98歳	〃	4
6.1	男性	92歳	〃	5
6.4	男性	96歳	〃	4
6.9	女性	89歳	〃	5
8.24	女性	91歳	介護施設	5
9.15	男性	88歳	〃	3
10.21	男性	76歳	医療機関	3
10.26	男性	75歳	〃	5
11.2	男性	72歳	医療機関	5
11.13	女性	84歳	在宅	4

12.14	女性	69歳	グループホーム	4
12.25	女性	88歳	在宅	1
R3 1.6	男性	64歳	医療機関	4
2.4	男性	90歳	〃	3
2.8	女性	95歳	〃	5
2.18	男性	80歳	小規模多機能	3
2.23	女性	93歳	医療機関	5
3.10	女性	93歳	在宅	4
3.22	女性	93歳	医療機関	1

3、介護度別利用者の状況

介護度	要介護1	要介護2	要介護3	要介護4	要介護5	平均介護
人数	2	1	8	23	20	4.09
構成比(%)	3.7%	1.9%	14.8%	42.6%	37.0%	

4、入所検討委員会開催状況

回	月 日	対象人数
第71回	R2. 5. 26	15名
第72回	R2. 9. 3	13名
第73回	R2. 11. 5	11名
第74回	R3. 1. 25	7名

5、入所待機者の状況

保険者	和泊町	町外
人数	22人	4人
合計	26人	

6、各委員会開催状況

委員会名	開催状況	内容
部署代表者会	毎月1回	法人全般(業務、経営など)
給食委員会	毎月1回	行事、食事形態、業務改善など
衛生委員会	毎月1回	職場環境、職員健康、感染症など
身体拘束廃止委員会	毎月1回	身体拘束、スピーチロックなど
事故対応委員会	毎月1回	事故原因、今後の対応策など

7、消防訓練

月 日	内容	
R2. 10.8	初期消火・通報・避難誘導(夜間想定)	消防署立会い
R3. 2.25	初期消火・通報・避難誘導	消防署立会い

8、研修関係

月 日	内容	講師
R2. 10.16	心肺蘇生、AED使用方法など	消防署員

(短期入所生活介護)

1、契約者の状況 (令和3年3月31日現在)

平均年齢 89.3歳 延べ利用者数 588人

2、介護度別利用者状況

	要介護						計
	要支援	要介護1	要介護2	要介護3	要介護4	要介護5	
4月	0	0	0	0	1	0	1
5月	0	0	0	0	0	1	1
6月	0	0	0	2	0	0	2
7月	0	0	1	2	0	0	3
8月	0	1	2	4	0	0	7
9月	0	0	1	3	1	0	5
10月	0	1	1	0	1	0	3
11月	0	0	0	1	2	0	3
12月	0	0	0	2	3	0	5
1月	0	0	3	0	3	0	6
2月	0	0	1	0	4	0	5
3月	0	1	1	0	4	0	6

(通所介護)

1、契約者の状況 (令和3年3月31日現在)

男性 9名

女性 28名

合計 37名

平均年齢 88.2歳

2、新規契約者 9名

3、契約解除者名 19名

4、介護度別利用者状況

	要介護						計
	要支援	要介護1	要介護2	要介護3	要介護4	要介護5	
4月	8	13	11	6	3	2	43
5月	7	15	11	6	2	2	43
6月	5	16	11	8	2	2	44
7月	5	15	8	8	2	2	40

8月	5	12	8	8	2	2	37
9月	5	14	8	7	2	2	38
10月	5	14	7	7	2	2	37
11月	6	10	8	8	2	1	35
12月	6	8	12	8	3	1	38
1月	7	8	14	7	3	1	40
2月	6	6	13	6	3	1	35
3月	7	6	13	7	3	1	37

(訪問介護)

- 1、契約者の状況（令和3年3月31日現在）※休止中
- 2、介護度別利用者状況

	要介護						計
	要支援	要介護1	要介護2	要介護3	要介護4	要介護5	
4月	8	3	5	3	0	1	20
5月	9	7	6	1	1	0	24
6月	10	7	5	1	1	0	24
7月	9	6	4	1	1	0	21
8月	8	5	3	2	1	0	19

(訪問入浴介護)

- 1、契約者の状況（令和3年3月31日現在）
 - 男性 1名
 - 女性 0名
 - 合計 1名 平均年齢 66歳
- 2、新規契約者 4名
- 3、契約解除者名 4名
- 4、介護度別利用者状況

	要介護						計
	要支援	要介護1	要介護2	要介護3	要介護4	要介護5	
4月	0	0	0	0	1	0	1
5月	0	0	0	0	1	0	1
6月	0	0	0	0	1	0	1
7月	0	0	0	0	1	0	1

8月	0	0	0	0	1	0	1
9月	0	0	0	0	0	0	0
10月	0	0	0	1	1	0	2
11月	0	0	0	2	1	0	3
12月	0	0	0	0	2	0	2
1月	0	0	0	0	1	0	1
2月	0	0	0	0	1	0	1
3月	0	0	0	1	0	0	1

(居宅介護)

1、契約者の状況（令和3年3月31日現在）

男性 6

女性 14

合計 20

平均年齢 87.5歳

2、新規契約者 12名

3、契約解除者名 16名

4、介護度別利用者状況

	要介護						計
	要支援	要介護1	要介護2	要介護3	要介護4	要介護5	
4月	0	12	6	4	1	1	24
5月	0	14	7	4	1	1	27
6月	0	14	7	5	1	1	28
7月	0	13	5	5	1	0	24
8月	0	11	7	6	1	0	25
9月	0	12	6	6	1	0	25
10月	0	10	7	4	1	0	22
11月	0	8	9	5	2	0	24
12月	0	5	12	4	2	0	23
1月	0	5	11	4	2	0	22
2月	0	5	10	3	1	0	19
3月	0	6	10	3	1	0	20

(訪問給食)

1、契約者の状況（令和3年3月31日現在）

男性 35名

女性 22名

合計 57名

2、月別配食数

月	4月	5月	6月	7月	8月	9月	
食数	1,055	1,029	998	1,026	929	958	
月	10月	11月	12月	1月	2月	3月	合計
食数	1,015	964	981	851	892	1,003	11,701