

平成28年度

事業報告書

社会福祉法人鹿児島黒潮会

1. 【事業の内容】

事業名	事業開始年月日	定員
特別養護老人ホームしらゆりの園	昭和 52 年 5 月 2 日	55 名
しらゆりの園短期入所生活介護事業所	平成 27 年 12 月 18 日	3 名
しらゆりの園通所介護事業所	平成 6 年 3 月 28 日	25 名
しらゆりの園訪問介護事業所	平成 12 年 4 月 1 日	
しらゆりの園訪問入浴介護事業所	平成 12 年 4 月 1 日	
しらゆりの園居宅介護支援事業所	平成 12 年 4 月 1 日	
しらゆりの園訪問給食事業所	平成 7 年 4 月 24 日	町委託事業

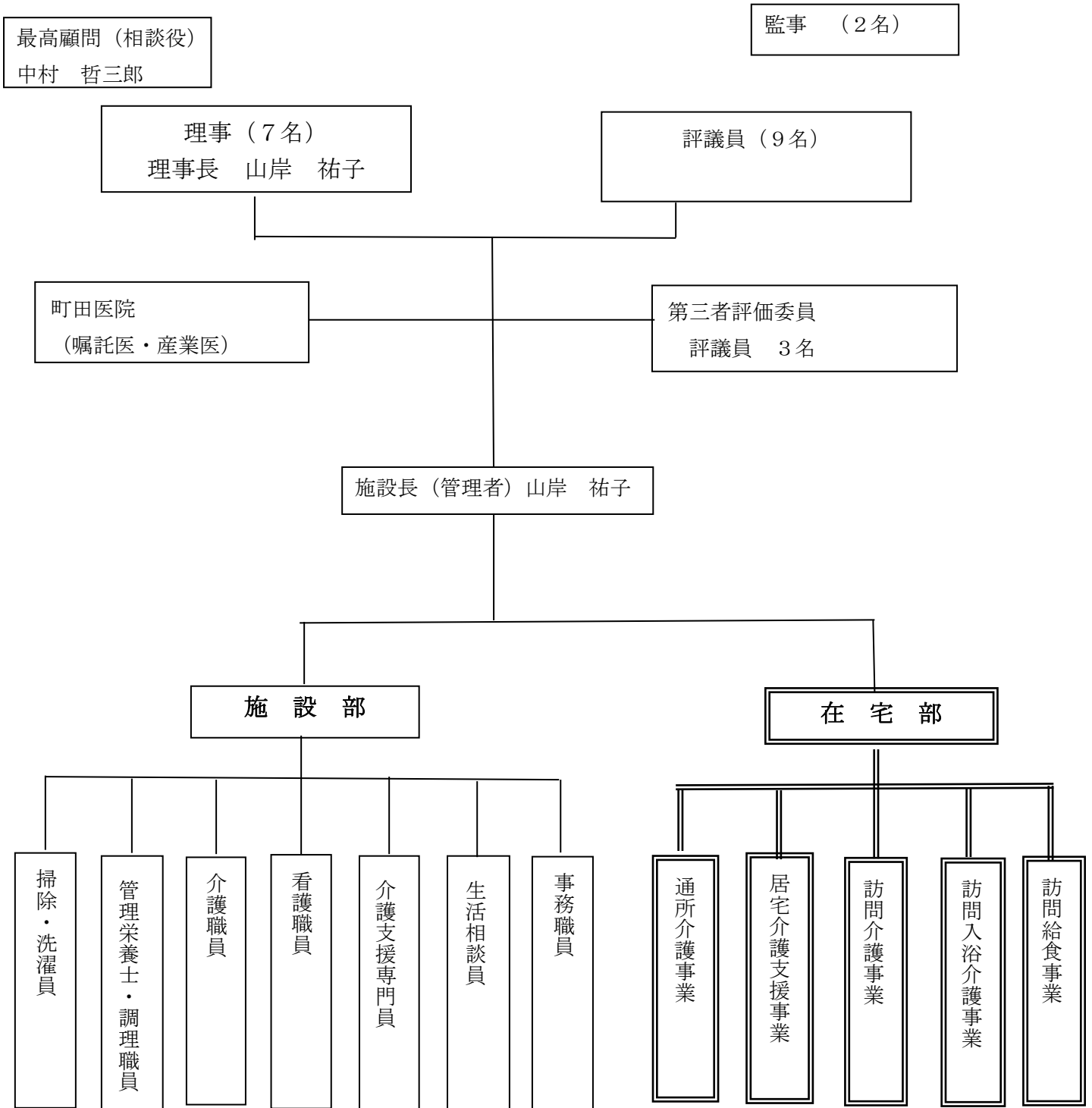
2. 理事・監事・評議員

平成 29 年 6 月 10 日現在

役 職	氏名	任期	役 職	氏名	任期
理事長	山岸 祐子	平成 31 年度開催 の定時評議員会の 終結の時まで	評議員	先田 司	平成 35 年度開催 の定時評議員会の 終結の時まで
理 事	前田 トヨ子	〃	評議員	村田 行夫	〃
理 事	町田 実豊	〃	評議員	沖野 芳子	〃
理 事	沖吉 四郎	〃	評議員	今井 フサ子	〃
理 事	伊勢 克巳	〃	評議員	山田 照志	〃
理 事	桂 弘一	〃	評議員	中屋 吉右	〃
理 事	山岸 由佳	〃	評議員	東 信昭	〃
監 事	前 利悦	〃	評議員	福山 織緒	〃
監 事	泉 秀樹	〃	評議員	先山 安孝	〃

3. 【組織図】

社会福祉法人鹿児島黒潮会組織図（平成29年度）



4. 【理事会及び評議員会等の開催状況について】

開催日	会議名等	審議事項等
H28.5.23	監事監査	1、監査全般
H28.5.28	評議員会	1、監事監査報告について 2、平成27年度事業報告について 3、平成27年度決算報告について
	理事会	1、監事監査報告について 2、平成27年度事業報告について 3、平成27年度決算報告について
H28.7.25	評議員会	1、理事・監事の任期満了に伴う選任について 2、施設の補修に伴う補助事業について
	理事会	1、理事・監事の任期満了に伴う選任について 2、理事長の選任について 3、施設の補修に伴う補助事業について
H28.11.28	内部経理監査	1、経理監査全般
H28.12.2	評議員会	1、内部経理監査報告について 2、平成28年度指導監査結果報告にについて 3、改正社会福祉法の説明について 4、法改正に伴う定款変更について
	理事会	1、内部経理監査報告について 2、平成28年度指導監査結果報告にについて 3、改正社会福祉法の説明について 4、法改正に伴う定款変更について
H29.3.1	評議員会	1、評議員選任・解任委員会について 2、評議員選任・解任委員会の委員について 3、平成28年度第一次補正予算について
	理事会	1、評議員選任・解任委員会について 2、評議員選任・解任委員会の委員について 3、新評議員の推薦について 4、平成28年度第一次補正予算について
H29.3.29	評議員会	1、平成29年度事業計画について 2、平成29年度予算について 3、理事、評議員の辞任について
	理事会	1、平成29年度事業計画について 2、平成29年度予算について 3、施設長の任免について 4、理事、評議員の辞任について 5、評議員選任解任委員会より評議員の選任について

5. 【各事業所別利用者状況等について】

(特別養護老人ホーム)

1、利用者在籍数（定員55名）

平成29年3月31日現在 在籍 54名（男性11名・女性43名）

平均年齢 90歳（最高齢者 99歳 最低齢者 73歳）

2、入退所の状況

〈契約解除者11名〉

月日	性別	年齢	原因	介護度
H28 5.3	女性	102歳	死亡	5
5.28	女性	96歳	〃	5
6.30	男性	74歳	入院	5
8.17	男性	87歳	死亡	5
9.15	女性	99歳	〃	5
9.27	女性	100歳	〃	5
10.2	女性	96歳	〃	3
12.31	男性	90歳	〃	4
H29 3.17	女性	93歳	〃	5
3.17	女性	96歳	〃	5
3.18	女性	92歳	入院	3

〈新規契約者10名〉

月日	性別	年齢	入所前	介護度
H28 5.7	女性	94歳	在宅	3
5.31	女性	86歳	グループホーム	4
7.1	女性	72歳	在宅	4
8.26	男性	77歳	在宅	3
9.20	女性	88歳	医療機関	5
9.29	女性	94歳	在宅	4
10.7	女性	82歳	医療機関	4
H29 1.9	男性	95歳	在宅	4
3.27	女性	95歳	在宅	3
3.29	男性	94歳	介護療養型	5

3、介護度別利用者の状況

介護度	要介護1	要介護2	要介護3	要介護4	要介護5	平均介護
人数	2	2	10	20	20	4.0
構成比(%)	4%	4%	19%	37%	37%	

4、入所待機者の状況

保険者	和泊町	町外
人数	32人	5人
合計	37人	

5、各委員会開催状況

委員会名	開催状況	内容
給食委員会	毎月1回	行事、食事形態、業務改善など
衛生委員会	毎月1回	職場環境、職員健康など
身体拘束廃止委員会	毎月1回	身体拘束、スピーチロックなど
事故対応委員会	毎月1回	事故原因、今後の対応策など

6、消防訓練

月 日	内容	
H28.10.23	初期消火・通報・避難誘導（夜間想定）	消防署立会い
H29.3.23	初期消火・通報・避難誘導	消防署立会い

7、施設行事の実施状況

月 日	行事名	参加者など
4月26日	園外ドライブ	
7月4、5日	七夕作り	内城、国頭こども園
7月13日	納涼祭	家族会
8月6日	港祭りパレード参加	町祭り
9月10日	敬老会	家族会・来賓
11月24日	レクリエーション運動会	和泊小学校
12月10日	入所者・家族会合同忘年会	家族会
3月7、8日	園外ドライブ	

8、体験学習等

月日	内容	学校名
11月24日	ボランティアスクール	和泊小学校
3月6日	ボランティアスクール	大城小学校
3月7、8日	体験学習	和泊中学校

(短期入所生活介護)

1、契約者の状況 (平成29年3月31日現在)

平均年齢 87.5歳

2、介護度別利用者状況

	要介護						計
	要支援	要介護1	要介護2	要介護3	要介護4	要介護5	
4月	0	0	0	1	3	1	5
5月	0	1	0	0	3	0	4
6月	0	0	1	0	3	0	4
7月	1	1	2	1	2	0	7
8月	1	3	2	0	3	0	9
9月	0	0	0	1	3	0	4
10月	0	3	0	2	2	0	7
11月	0	3	0	0	1	0	4
12月	0	1	1	2	2	0	6
1月	0	1	1	3	3	0	8
2月	0	2	2	1	2	0	7
3月	0	3	2	3	2	0	10

(通所介護)

1、契約者の状況 (平成29年3月31日現在)

男性 18名

女性 34名

合計 52名

平均年齢 88.9歳

2、新規契約者 12名

3、契約解除者名 16名

4、介護度別利用者状況

	要介護						計
	要支援	要介護1	要介護2	要介護3	要介護4	要介護5	
4月	16	17	11	10	2	1	57
5月	13	18	12	9	2	2	56

6月	13	19	12	10	2	0	56
7月	12	17	12	10	2	0	53
8月	11	18	13	10	4	0	56
9月	12	19	11	10	5	0	57
10月	11	18	12	10	4	0	55
11月	12	15	12	10	4	0	53
12月	11	13	13	9	7	1	54
1月	11	13	13	9	6	1	53
2月	13	11	13	9	6	1	53
3月	14	13	12	7	7	1	54

(訪問介護)

1、契約者の状況 (平成29年3月31日現在)

男性 12名

女性 15名

合計 27名 平均年齢 84.9歳

2、新規契約者 17名

3、契約解除者名6名

4、介護度別利用者状況

	要介護						計
	要支援	要介護1	要介護2	要介護3	要介護4	要介護5	
4月	6	8	3	0	2	0	19
5月	6	9	4	0	2	0	21
6月	7	10	4	1	2	0	24
7月	7	8	5	1	2	0	23
8月	7	8	4	1	2	0	22
9月	7	9	3	1	1	1	22
10月	6	9	4	1	1	1	22
11月	8	7	5	1	1	1	23

12月	7	8	6	0	1	1	23
1月	7	7	7	0	0	1	22
2月	6	7	8	0	0	1	22
3月	7	9	9	0	0	2	27

(訪問入浴介護)

1、契約者の状況 (平成29年3月31日現在)

男性 0名

女性 3名

合計 3名 平均年齢 95歳

2、新規契約者 5名

3、契約解除者名 4名

4、介護度別利用者状況

	要介護						計
	要支援	要介護1	要介護2	要介護3	要介護4	要介護5	
4月	0	0	0	0	1	1	2
5月	0	0	0	0	1	1	2
6月	0	0	0	0	1	1	2
7月	0	0	0	0	2	1	3
8月	0	0	0	0	2	1	3
9月	0	0	0	0	2	1	3
10月	0	1	0	0	1	1	3
11月	0	0	1	0	2	1	4
12月	0	0	1	0	2	2	5
1月	0	0	1	0	2	2	5
2月	0	0	1	0	3	1	5
3月	0	0	1	0	1	2	4

(居宅介護)

1、契約者の状況 (平成29年3月31日現在)

男性 3名

女性 26名

合計 29名

平均年齢 88歳

2、新規契約者 10名

3、契約解除者名 6名

4、介護度別利用者状況

	要介護						計
	要支援	要介護1	要介護2	要介護3	要介護4	要介護5	
4月	1	11	7	4	2	1	26
5月	0	10	9	3	2	1	25
6月	0	11	8	4	2	1	26
7月	0	12	9	4	2	1	28
8月	0	12	10	5	2	1	30
9月	0	14	9	5	2	1	31
10月	0	15	8	5	1	1	30
11月	0	14	7	5	2	1	29
12月	0	12	9	4	3	2	30
1月	0	13	10	4	2	2	31
2月	0	11	10	4	2	1	28
3月	0	12	11	2	3	1	29

(訪問給食)

1、契約者の状況 (平成29年3月31日現在)

男性 44名

女性 44名

合計 88名

2、月別配食数

月	4月	5月	6月	7月	8月	9月	
食数	1,780	1,766	1,834	1,708	1,797	1,712	
月	10月	11月	12月	1月	2月	3月	合計
食数	1,703	1,664	1,679	1,631	1,522	1,774	20,570

